



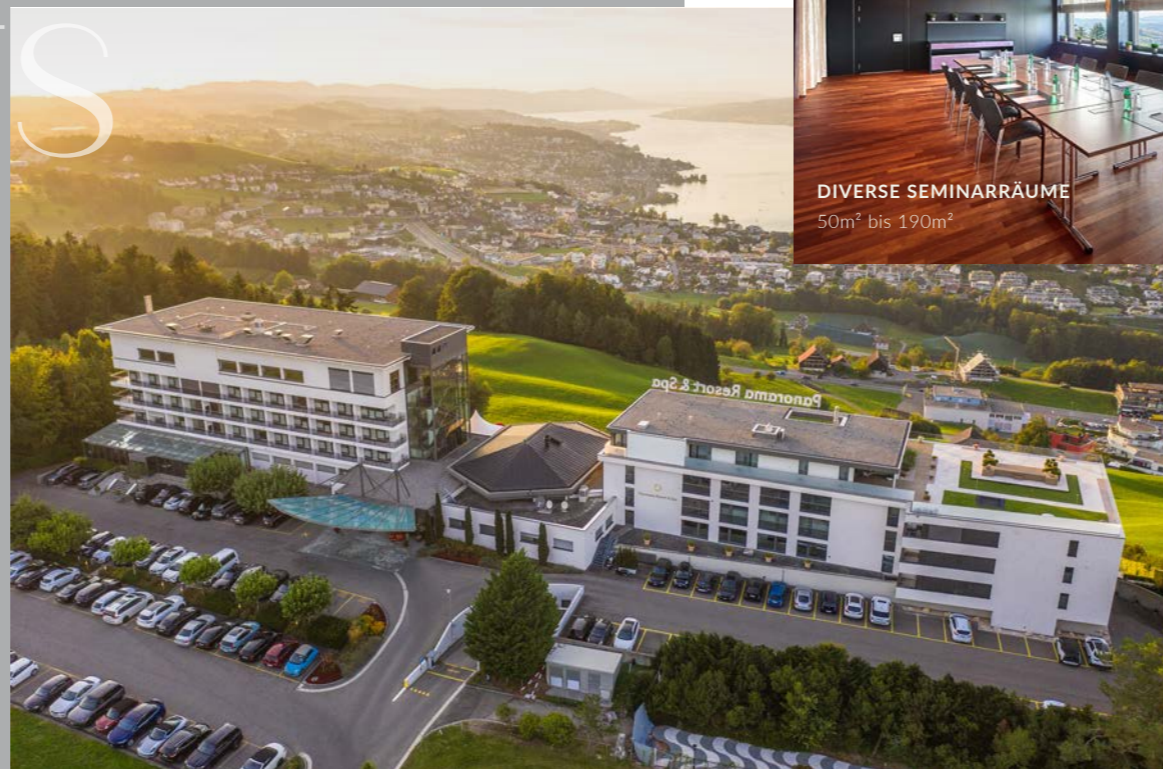
PANORAMA
Resort & Spa – Feusisberg

SEMINARE & EVENTS



SEMINARE & EVENTS

Bei uns finden Sie über 10 Event- und Seminarräume, sowie 8 Sitzungsräume mit fantastischer Seesicht über den Zürichsee und professioneller Infrastruktur.



DIVERSE SEMINARRÄUME
50m² bis 190m²

BUSINESS

GROSSZÜGIG, MODERN, EXKLUSIV

Weitsicht eröffnet Perspektiven für Ihren Erfolg. Unsere lichtdurchfluteten Meeting- und Seminarräume schaffen eine inspirierende Atmosphäre, die einlädt, den Fokus für das Wesentliche zu schärfen und Ihre Kreativität zu beflügeln.

Reservation +41 (0)44 786 00 55

www.panoramaresort.ch/seminare-events

ANGEBOTE
ONLINE
ENTDECKEN.



RAUMÜBERSICHT

FLÄCHE	NAME
170 m ²	Schönfels
100 m ²	Schönfels 1 + 2 + Korridor
100 m ²	Uri - Schwyz / Zürich - Bern
50 m ²	Uri / Schwyz / Zürich / Bern / Glarus



HOTELÜBERSICHT

Das Hotel verfügt über 87 Zimmer, diverse Eventräume für private und geschäftliche Feiern, einen Wellnessbereich über 2'000 m² mit Fitnesscenter, Saunen und Pools.



FLÄCHE	NAME
190 m ²	Chada 1+2
120 m ²	Chada 1
70 m ²	Chada 2
50 m ²	Luzern
50 m ²	St. Gallen
20 - 45 m ²	Diverse Gruppenräume

BENEFITS

- kostenlose Aussenparkplätze
- WLAN im ganzen Haus
- bei Anreise Welcome Coffee
- Beamer kostenfrei im Plenum
- Freie Nutzung des Akari Gym, Pools und Bio-Aussensauna
- Zimmer-Upgrade des Referenten oder CEO n. V.
- Doppelzimmer zur Einzelnutzung für die Teilnehmer n.V.
- Grosse Auswahl an Lunch - und Dinner Optionen
- Verschiedene Zimmerkategorien
- Ausführung von Teamevents
- Auswahl aus verschiedenen Restaurants



KAFFEPAUSE

"EXCLUSIVE BREAK" CHF 25.-/ PRO PERSON

- Salziges Gebäck
- Süsses Gebäck
- Früchteplatte
- Früchtekorb
- Brain Food
- 2 verschiedene Fruchtsäfte

"CLASSIC BREAK" CHF 15.-/ PRO PERSON

- Salziges Gebäck
- Früchtekorb
- Brain Food
- Orangensaft

"LIGHT BREAK" CHF 10.-/ PRO PERSON

- Salziges Gebäck
- Früchtekorb
- Orangensaft

"WELCOME SNACK" CHF 3.-/ PRO PERSON

- Gipfeli bzw. Schoggigipfeli

KULINARISCHES ANGEBOT

LUNCH

BUSINESS LUNCH

2-GANG CHF 60 | 3-GANG CHF 70

Auswahl: Vorspeise und Fleisch-, Fisch- oder vegetarischer Hauptgang. 3-Gang mit Dessert.



BUFFET LUNCH | CHF 70

Ideal für kurze Mittagspausen und Networking nebenbei. Verschiedene Vorspeisen, Hauptgänge und Dessert.

SANDWICH LUNCH | CHF 70

Perfekt für Worklunch im Meetingraum.

Mit Vorspeisekomponenten, diversen Sandwiches und Tagesdesserts.

CONTEMPORARY THAI SET 20-50 PERSONEN

3-GANG CHF 100 | 4-GANG CHF 110

Contemporary Thai Lunch mit Vorspeise, Suppe und Hauptgangauswahl. 4-Gang mit Dessert.

THAI BUFFET | CHF 110

20-50 PERSONEN

Buffet mit traditionellen thailändischen Speisen. Vorspeisen, Hauptgänge und Dessert.

APÉRO

KLEINER NETWORKING-APÉRO

DAUER: 30 - 60 MIN.

CHF 40.-/ PRO PERSON | 6 - 50 PERSONEN

Mit Rot- und Weisswein, Bier, Prosecco, Mineral, Orangensaft und feinen Apéro-Häppchen

GROSSER NETWORKING-APÉRO

DAUER: 60 - 75 MIN.

CHF 50.-/ PRO PERSON | 6 - 50 PERSONEN

Mit Rot- und Weisswein, Bier, Prosecco, Mineral, Orangensaft, feinen Häppchen, Gebäck und allerlei Köstlichkeiten

THAI NETWORKING-APÉRO

DAUER: 60 - 75 MIN.

CHF 55.-/ PRO PERSON | 6 - 50 PERSONEN

Mit thailändischen Weinen, Bieren sowie Häppchen (Tuna Tatar, Chicken-Satay, Fried Springrolls und Shrimp Bread)



DINNER

GOURMET-MENÜ

3-GANG CHF 70 | 4-GANG CHF 80

Saisonales Menü vom Küchenchef empfohlen.

BUFFET DINNER | CHF 80

Gediegenes Buffet-Dinner, ideal für das Networking der Teilnehmer. Verschiedene Vorspeisen, Hauptgänge und Dessert

CONTEMPORARY THAI SET

3-GANG CHF 100 | 4-GANG CHF 110

Mo + Di 20 - 50 Personen

Mi + Do max. 30 Personen

Contemporary Thai Dinner mit Vorspeise, Suppe und Hauptgangauswahl. 4-Gang mit Dessert.

THAI BUFFET | CHF 110

Mo + Di, 20 - 50 Personen

Buffet mit traditionellen thailändischen Speisen.
Vorspeisen, Hauptgänge und Dessert

THAI "FAMILY STYLE" | CHF 110

Mo + Di, 20 - 50 Personen

Drei Gänge Menü auf Platten in der Tischmitte zur
Selbstbedienung

THAI SUKI | CHF 80

Mo + Di, 20 - 50 Personen

Mi - So auf Anfrage

Hotpot (ähnlich wie Fondue Chinoise)
mit Bouillon, Fleisch, Fisch, Nudeln,
Gemüse und feinen Saucen.



RESTAURANT KÖRNLISEGG

KÄSEFONDUE-/ RACLETTE-PLAUSCH CHF 68 | CHF 74.-/ PRO PERSON

Mi - Fr, 18 - 22 Uhr, 20 - 45 Personen
15 min. ab Hotel mit Fahrzeug

Glüh-oder Weisswein zum Apero dazu ge-
mischter Salatteller zur Vorspeise, feines
Käsefondue oder Raclette und Dessert.

WEITERE MENÜS AUF ANFRAGE

Weiter Menüs sind gemäss Menüvor-
schläge auf der Webseite und auf Anfrage
buchbar.



ZIMMER & SUITEN

JUNIOR SUITE

Wunderbare 45m² grosse Wohlfühl-Suiten mit direktem Zugang zum Spa und vollständiger Verglasung gegen die Seeseite.

Erleben Sie höchsten Komfort und luxuriöses Ambiente in unseren stilvoll eingerichteten Zimmern und Suiten. Genießen Sie modernste Ausstattung, bequeme Betten und einen unvergleichlichen Ausblick auf den See und die Berge.



ZIMMER

CLASSIC HILLSIDE

Zimmer: 27

Fläche 23 m²

Bergsicht & mit Balkon, Arbeitsplatz

ab CHF 210

SUPERIOR CHIC

Zimmer: 31

Fläche 26 m²

Seesicht, Arbeitsplatz

ab CHF 260

SUITEN

JUNIOR SUITEN

Zimmer: 14

Fläche 45 m²

Seesicht, Kitchenette, Arbeitsfläche

ab CHF 430



PANORAMA SUITE

Zimmer: 1

Fläche 90 m²

Seesicht & mit Balkon, Küche,
Wohnzimmer, Arbeitsfläche

ab CHF 630

ORIENTAL BOUTIQUE

ARABISCH-ORIENTALISCHES FLAIR, WIE AUS 1001 NACHT

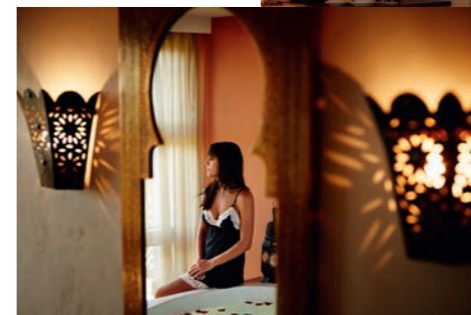
Zimmer: 9 Boutique-Zimmer

Privater Jacuzzi im Zimmer

Fläche: 36 m²

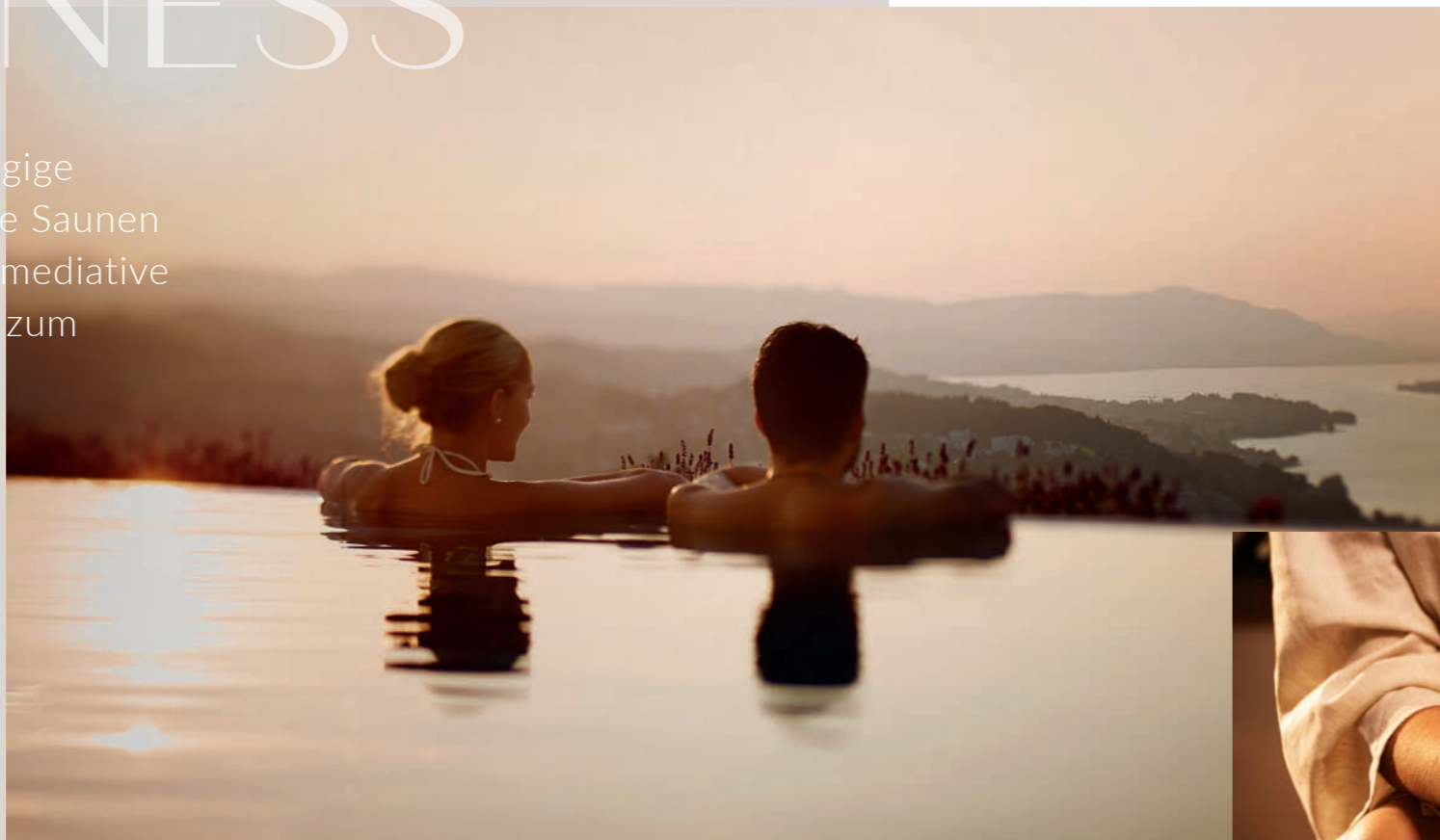
Seesicht, Terrasse, Arbeitsfläche

ab CHF 310



WELLNESS

Im Akari Spa laden eine grosszügige Bäderlandschaft, 7 verschiedene Saunen und Dampfbäder und zahlreiche meditative Entspannungs- und Ruhezone zum Erholen ein.



AKARI SPA

ENTSPANNEN, AUFLADEN & DEM ALLTAG ENTFLIEHEN

Entdecken Sie den „Akari“ Spa, unsere Wellness-Oase des Lichts, das in Japan Energie und Wohlbefinden symbolisiert. Mit weitreichender Verglasung zur Seeseite und offener Gestaltung, bietet unser Wellnessbereich auf zwei Etagen und über 2000 m² Raum für Ruhe, Entspannung und neue Lebenskraft.

panoramaresort.ch/wellness



ANGEBOTE
ONLINE
ENTDECKEN.



TEAMEVENTS

TEAM-ERLEBNISSE SPORT & FUN

Sportlektionen direkt im Hotel Outdoor Sport / Erlebnisprogramm Sommer & Winter
Trottiplausch Flying Fox
Airboarding ... und vieles mehr

TEAMBUILDING

Flossbauen Eisschnitzen
Western Games Teamolympiade
Bauernolympiade ... und vieles mehr

KONTAKT

www.impuls-event.ch | Tel. +41 (0)44 687 77 02
www.panoramaresort.ch | Tel. +41 (0)44 786 00 55



HOTEL-SHUTTLE

BAHNHOF PFÄFFIKON/SZ ZUM HOTEL

(AUF VORANMELDUNG)

1 bis 3 Personen CHF 35
4 bis 7 Personen CHF 65

FLUGHAFEN ZÜRICH-KLOTEN ZUM HOTEL

(AUF VORANMELDUNG)

1 bis 3 Personen CHF 176
4 bis 7 Personen CHF 206

ANFAHRT MIT DEN ÖFFENTLICHEN VERKEHRSMITTELN

Das Panorama Resort & Spa erreichen Sie auch mit öffentlichen Verkehrsmitteln. Regelmässig fahren Regional- und S-Bahnen bis nach Pfäffikon/SZ. Ab Pfäffikon/SZ fahren Sie mit dem Bus Nr. 190 Richtung Schindellegi-Feusisberg und steigen an der Haltestelle „Feusisberg Hotel Panorama“ aus.



Panorama Resort & Spa
Schönfelsstrasse
8835 Feusisberg

T +41 (0)44 786 00 00
info@panoramaresort.ch
panoramaresort.ch

